

# УЖГОРОД

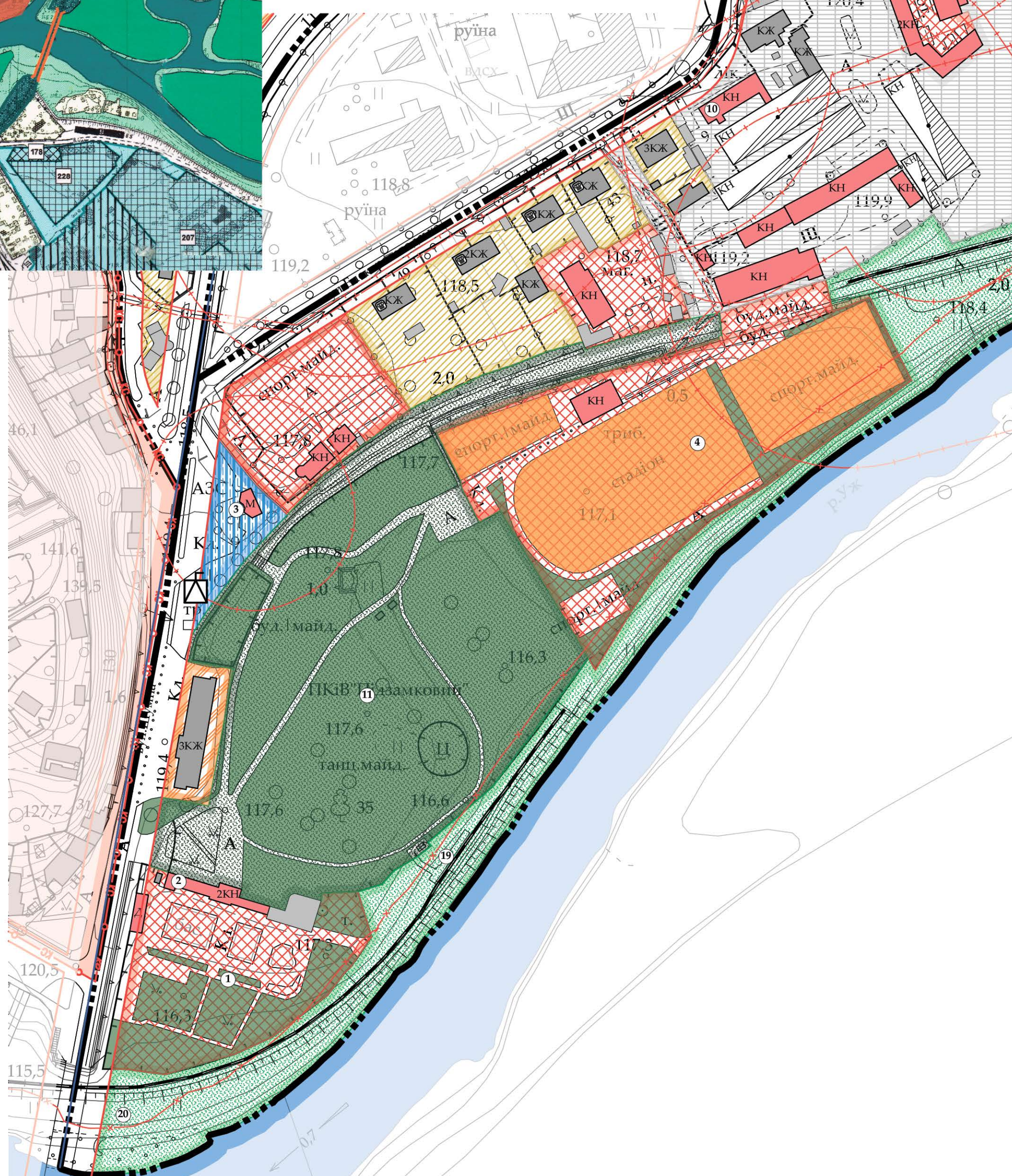
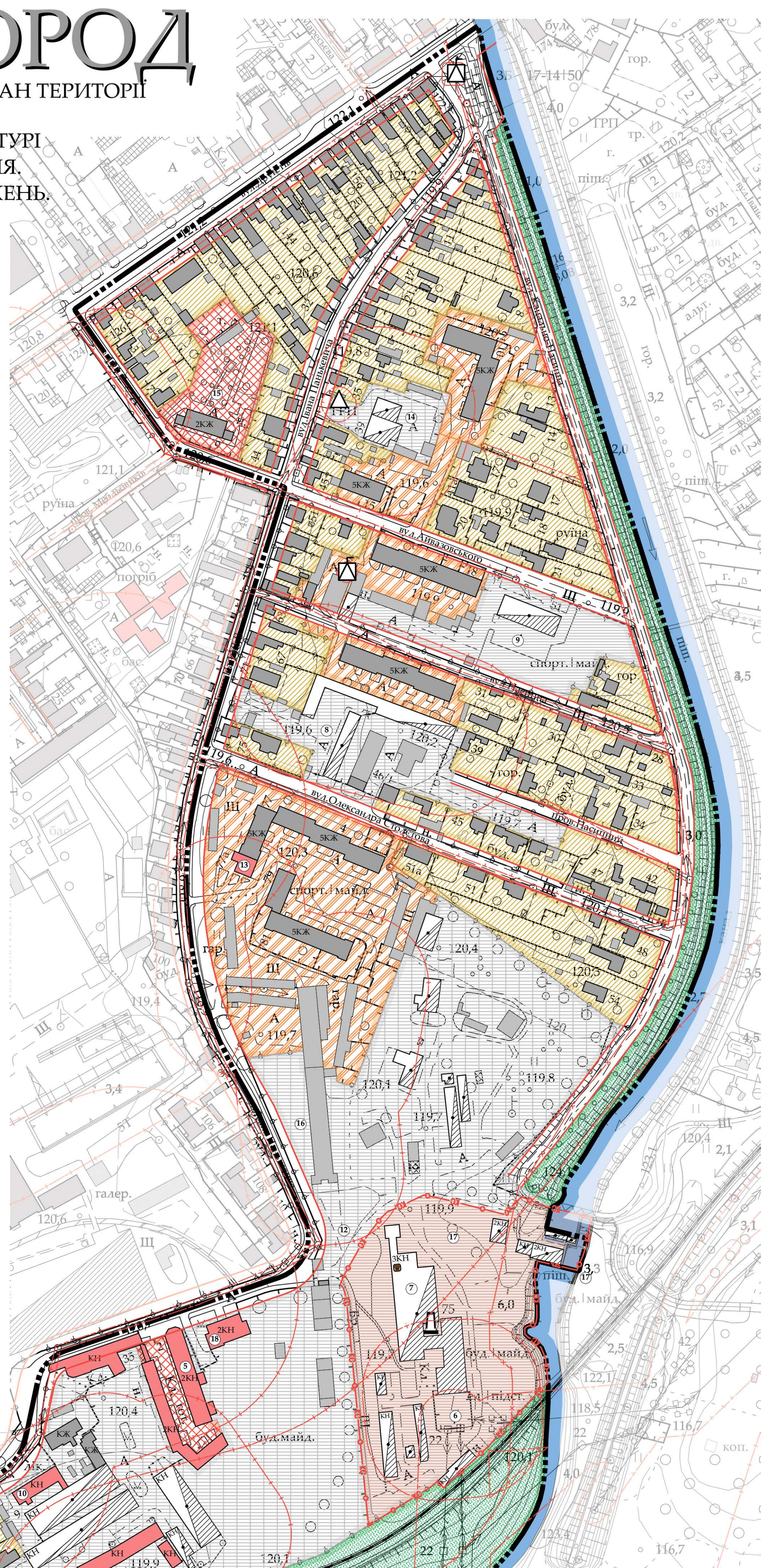
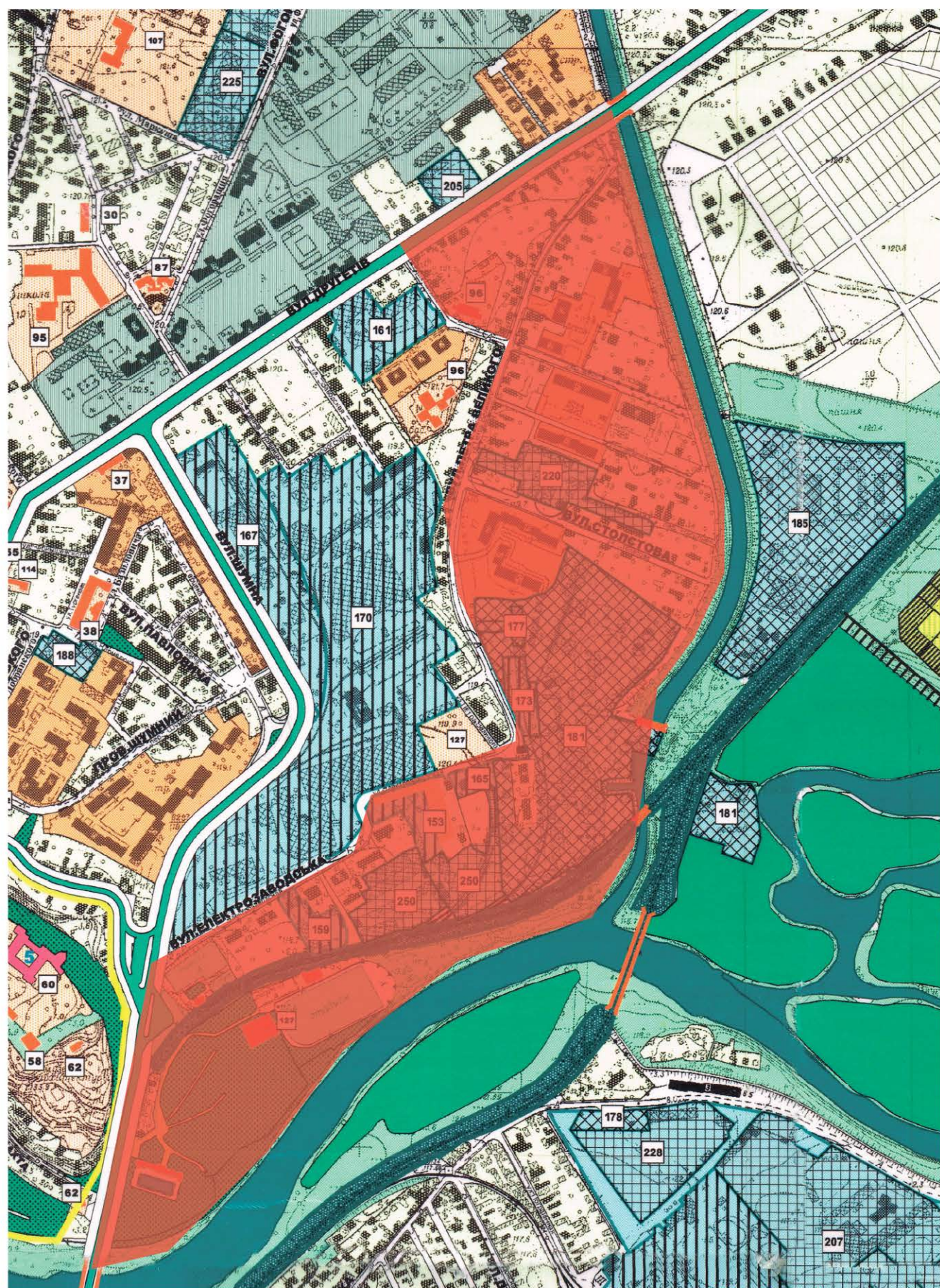
## ДЕТАЛЬНИЙ ПЛАН ТЕРИТОРІЇ

СХЕМА РОЗТАШУВАННЯ ТЕРИТОРІЇ У ПЛАНУВАЛЬНІЙ СТРУКТУРІ НАСЕЛЕНОГО ПУНКТУ. СХЕМА ІСНУЮЧОГО ВИКОРИСТАННЯ. ОПОРНИЙ ПЛАН. СХЕМА ІСНУЮЧИХ ПЛАНУВАЛЬНИХ ОБМЕЖЕНЬ.

### УМОВНІ ПОЗНАЧЕННЯ

- МЕЖІ ТЕРИТОРІЇ**
- МЕЖА ДЕТАЛЬНОГО ПЛАНУВАННЯ
- ПОКРИТТЯ ПОВЕРХНІ**
- ВОДНІ ПОВЕРХНІ
  - ОЗЕЛЕНЕННЯ
- БУДІВЛІ І СПОРУДИ**
- ЖИТЛОВІ БУДІВКИ
  - ЖИТЛОВІ БУДІВКИ (ВЕДЕТЬСЯ БУДІВНИЦТВО)
  - НЕЖИТЛОВІ БУДІВЛІ
  - ГРОМАДСЬКІ БУДІВЛІ
  - ОГОРОЖІ
- ВУЛИЧНО-ДОРОЖНЯ МЕРЕЖА**
- ВУЛИЦЯ РАЙОННОГО ЗНАЧЕННЯ
  - ЖИТЛОВА ВУЛИЦЯ
  - ЧЕРВОНІ ЛІНІЇ
- ІНЖЕНЕРНЕ ОБЛАДНАННЯ ТЕРИТОРІЇ**
- КОМПЛЕКСНА ТРАНСФОРМАТОРНА ПІДСТАНЦЯ (КТП)
  - ПОВІТРЯНА ЛІНІЯ ЕЛЕКТРОПЕРЕДАЧ
  - ГАЗОРозПОДІЛЬЧИЙ ПУНКТ (ГРП)
- ПЛАНУВАЛЬНІ ОБМЕЖЕННЯ**
- САНИТАРНО-ЗАХИСНА ЗОНА
  - ОХОРОННА ЗОНА ІНЖЕНЕРНИХ МЕРЕЖ
  - ВОДООХОРОННА ЗОНА

НА ГЕНЕРАЛЬНОМУ ПЛАНІ



№ п/п	Найменування	Пов-сть	Площа забудови	Примітки
1	Акваторія "АкваРіоПарк"	-		
2	Ресторан "Аризона"	2	114,3	
3	АЗС "ОККО"	1		
4	Стадіон "Спартак"	-		
5	Готель "Унгарський"	-		
6	ТП "Ужгород 7"	-		
7	Перша Ужгородська гідроелектростанція	3		
8	ВАТ "Облспожиторг"	2		
9	Територія спецпризначення - цивільної оборони	-		
10	Відділення психіатричної лікарні	2		
11	Парк культури і відпочинку "Підзамковий"	-		
12	Ужгородський МРЕМ	-		
13	Відділення пошти суміщене з магазином	3		
14	Ремонтно-будівельне управління	1		
15	Дитячий садок	2		
16	ТОВ "Карпатстрокс"	-		
17	Електропідстанція	-		
18	Закарпатські електричні мережі	2		
19	Кінцева станція дитячої залізниці	-		
20	Ужгородська дитяча залізниця	-		

040-ДПТ/15.02.2020

Детальний план території, обмеженої вулицями Підрадського, Електрозаводського, Івана Панькевича, Івана Айвазовського, Другетів, Насипною та річкою Уж

Зміст	Клас.	Арх.	№	Арх.	№	Арх.	№	Арх.	№
Директор	Несух М.І.	24	15	Арх.	№	Арх.	№	Арх.	№
ПП	Несух М.І.	24	15	Арх.	№	Арх.	№	Арх.	№
ГАП	Добрян С.С.	24	15	Арх.	№	Арх.	№	Арх.	№
Архітектор	Приходько С.С.	24	15	Арх.	№	Арх.	№	Арх.	№
Розробник	Приходько С.С.	24	15	Арх.	№	Арх.	№	Арх.	№



СХЕМА РОЗТАШУВАННЯ ТЕРИТОРІЇ У ПЛАНУВАЛЬНІЙ СТРУКТУРІ НАСЕЛЕНОГО ПУНКТУ. СХЕМА ІСНУЮЧОГО ВИКОРИСТАННЯ. ОПОРНИЙ ПЛАН. СХЕМА ІСНУЮЧИХ ПЛАНУВАЛЬНИХ ОБМЕЖЕНЬ. МП:2000

Сторінка з обмеженою відповідальністю  
Проектно-будівельна компанія  
"Закарпатреконструкція"  
Адреса: м.п. 7657908

Зем. інж. номер  
Підпис і дата  
Інв. номер



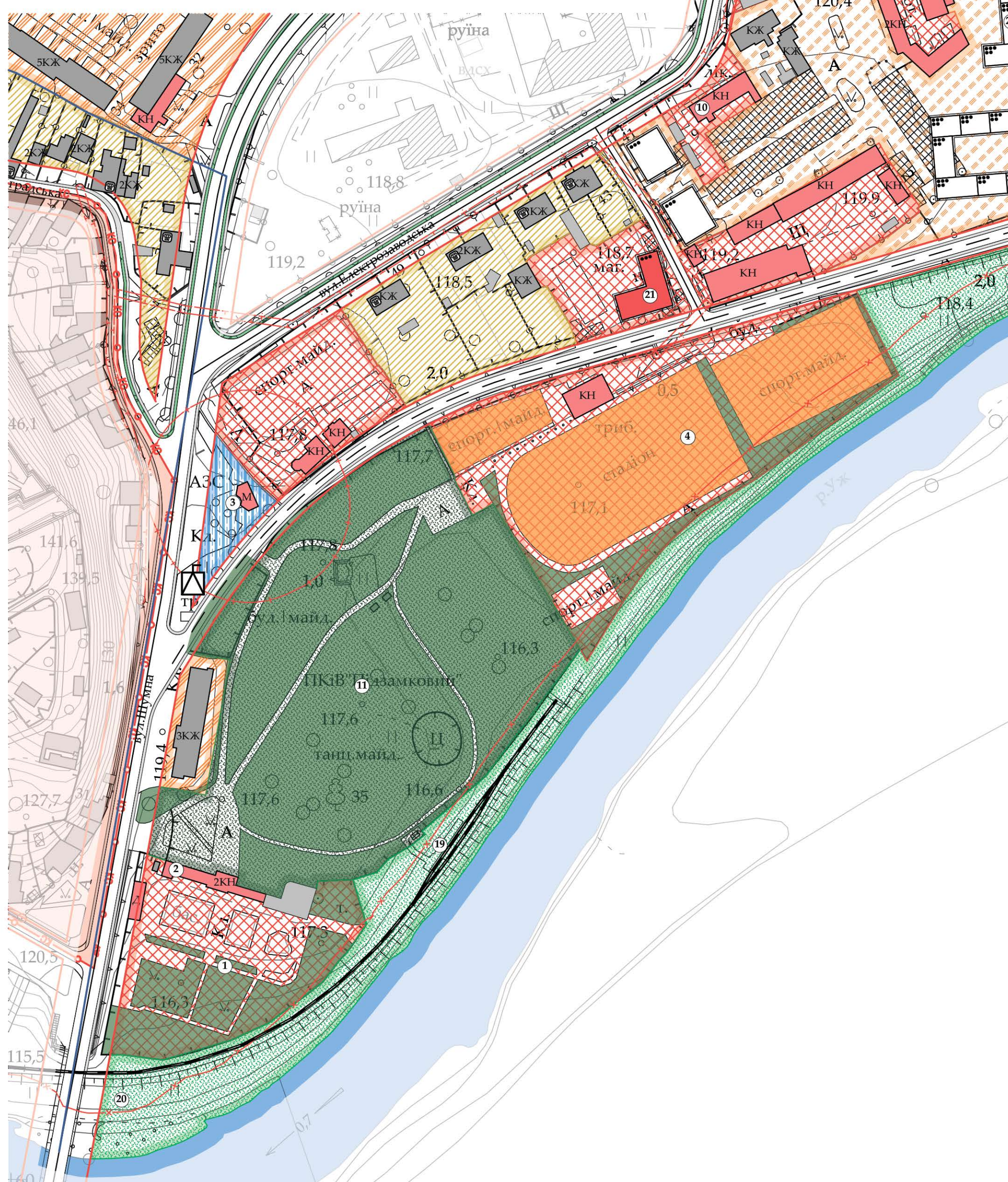
# УЖГОРОД

## ДЕТАЛЬНИЙ ПЛАН ТЕРИТОРІЇ

ПРОЕКТНИЙ ПЛАН. ПЛАН ЧЕРВОНИХ ЛІНІЙ.  
СХЕМА ПРОЕКТНИХ ПЛАНУВАЛЬНИХ ОБМЕЖЕНЬ.

### УМОВНІ ПОЗНАЧЕННЯ

МЕЖІ ТЕРИТОРІЇ	
	МЕЖА ДЕТАЛЬНОГО ПЛАНУВАННЯ
ФУНКЦІОНАЛЬНЕ ПРИЗНАЧЕННЯ ТЕРИТОРІЇ	
	ТЕРИТОРІЯ ЖИТЛОВОЇ САДИБНОЇ ЗАБУДОВИ
	ТЕРИТОРІЯ ЖИТЛОВОЇ БАГАТОПОВЕРХОВОЇ ЗАБУДОВИ
	ТЕРИТОРІЯ ГРОМАДСЬКОЇ ЗАБУДОВИ
	ТРАНСПОРТНА ТЕРИТОРІЯ
	ТЕРИТОРІЯ ІНЖЕНЕРНОЇ ІНФРАСТРУКТУРИ
	ТЕРИТОРІЯ ОЗЕЛЕННЯ ЗАГАЛЬНОГО КОРИСТУВАННЯ
ПОКРИТТЯ ПОВЕРХНІ	
	ВОДНІ ПОВЕРХНІ
	ОЗЕЛЕНЕННЯ
БУДІВЛІ І СПОРУДИ	
	ЖИТЛОВІ БУДИНКИ
	ЖИТЛОВІ БУДИНКИ (ВЕДЕТЬСЯ БУ ДІВНИЦТВО)
	НЕЖИТЛОВІ БУДІВЛІ
	ГРОМАДСЬКІ БУДІВЛІ
	ОГОРОЖІ
ВУЛИЧНО-ДОРОЖНЯ МЕРЕЖА	
	ВУЛИЦЯ РАЙОННОГО ЗНАЧЕННЯ
	ЖИТЛОВА ВУЛИЦЯ
	ЧЕРВОНІ ЛІНІЇ
	ТРОТУАРИ
	ВЕЛОДОРІЖКИ
ІНЖЕНЕРНЕ ОБЛАДНАННЯ ТЕРИТОРІЇ	
	КОМПЛЕКСНА ТРАНСФОРМАТОРНА ПІДСТАНЦЯ (КТП)
	ПОВІТРЯНА ЛІНІЯ ЕЛЕКТРОПЕРЕДАЧ
	ГАЗОРОЗПОДІЛЬЧИЙ ПУНКТ (ГРП)
ПЛАНУВАЛЬНІ ОБМЕЖЕННЯ	
	САНІТАРНО-ЗАХИСНА ЗОНА
	ОХОРОННА ЗОНА ІНЖЕНЕРНИХ МЕРЕЖ
	ВОДООХОРОННА ЗОНА
ЗЕМЛЕВИКОРИСТАННЯ	
	ЗЕМЕЛЬНІ ДІЛЯНКИ
	ДИТЯЧІ МАЙДАНЧИКИ
	СПОРТИВНІ МАЙДАНЧИКИ



№	Найменування	Пов-сть	Площа забудови	Примітки
1	Аквапарк "АкваРіоПарк"	-	116,7	
2	Ресторан "Арizona"	2		
3	АЗС "OKKO"	1		
4	Стадіон "Спартак"	-		
5	Готель "Унгарський"	1	114,3	
6	ТП "Ужгород 7"	60-61		
7	Перша Ужгородська гідроелектростанція	3		
8	ВАТ "Облспожиторг"	2		
9	Територія спецпризначення - цивільної оборони	-		
10	Відділення психіатричної лікарні	2		
11	Парк культури і відпочинку "Підзамковий"	-		
12	Ужгородський МРЕМ	-		
13	Відділення пошти суміщене з магазином	3		
14	Ремонтно-будівельне управління	1		
15	Дитячий садок	2		
16	ТОВ "Карпатстросек"	-		
17	Електропідстанція	-		
18	Закарпатські електричні мережі	2		
19	Кінцева станція дитячої залізниці	-		
20	Ужгородська дитяча залізниця	-		
21	Будівля готельного типу з вбудованими комерційними приміщеннями	3	600,0	
22	Ужгородська дитяча залізниця	5	1700,0	
23	Багатоквартирний житловий будинок	5	675,0	

040-ДПТ/15.02.2020

Детальний план території, обмеженої вулицями Підрадського, Електрозаводського, Івана Панькевича, Івана Айвазовського, Другів, Насипною та річкою Уж

Зміст	Клас	Арх.	№	Листів
Директор	Несух М.І.	2	4	13
ПП	Несух М.І.	2	4	13
ГАП	Довгань С.В.	2	4	13
Архітектор	Приходько С.В.	2	4	13
Розробник	Приходько С.В.	2	4	13

Детальний план території

Сталі	Аркуші	Аркуші
ДПТ	2	5

ПРОЕКТНИЙ ПЛАН. ПЛАН ЧЕРВОНИХ ЛІНІЙ.  
СХЕМА ПРОЕКТНИХ ПЛАНУВАЛЬНИХ ОБМЕЖЕНЬ. М:2000

Товариство з обмеженою відповідальністю  
Проектно-будівельна компанія  
"Закарпатреконструкція"  
Адреса: м. Ужгород, вул. Підрадського, 15

Зона, яка показана  
Підпис і дата  
Ім'я, прізвище



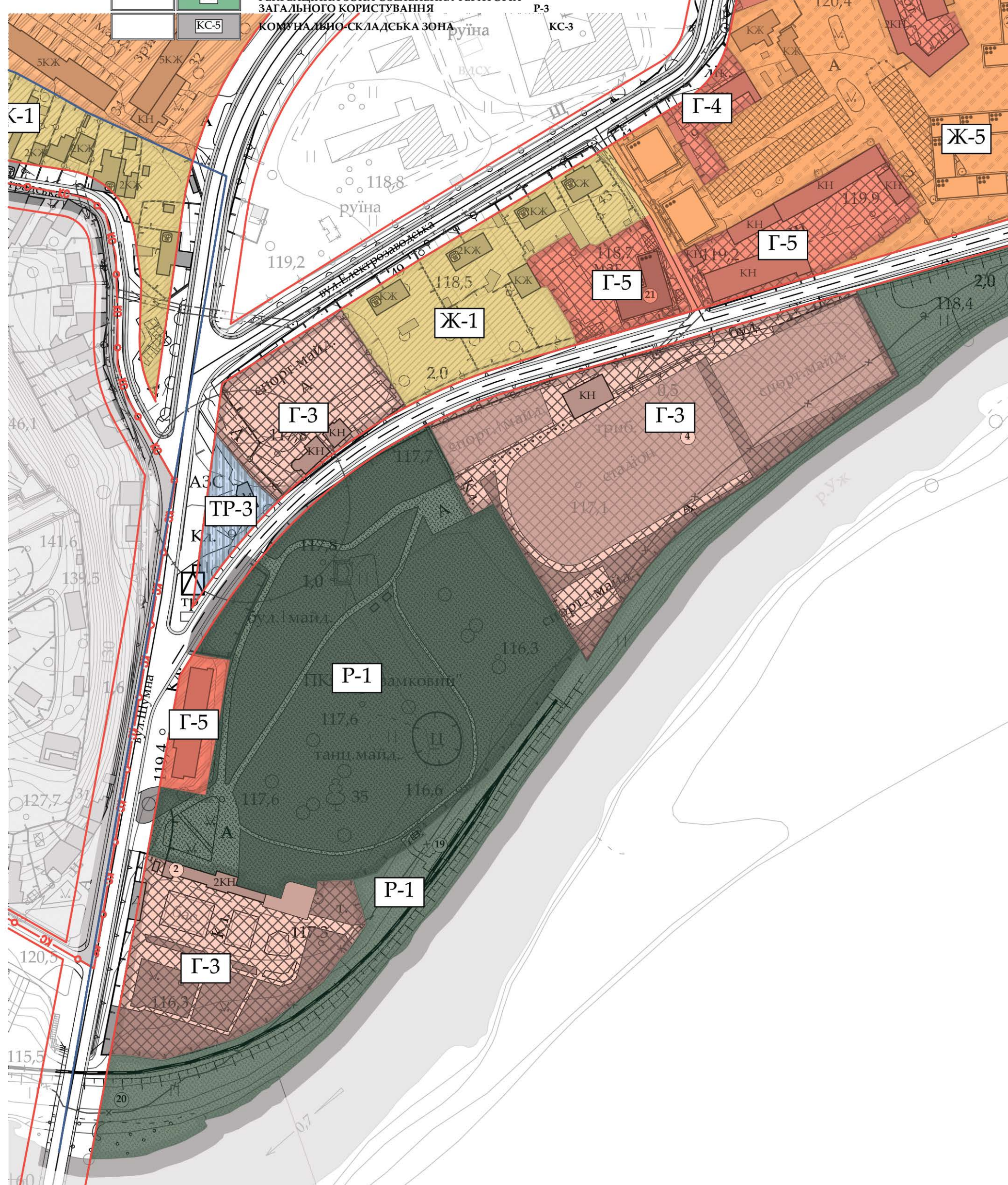
# УЖГОРОД

## ДЕТАЛЬНИЙ ПЛАН ТЕРИТОРІЇ

### СХЕМА ФУНКЦІОНАЛЬНОГО ЗОНУВАННЯ ТЕРИТОРІЇ.

#### УМОВНІ ПОЗНАЧЕННЯ

МЕЖІ ТЕРИТОРІЇ	
	МЕЖА ДЕТАЛЬНОГО ПЛАНУВАННЯ
ФУНКЦІОНАЛЬНЕ ПРИЗНАЧЕННЯ ТЕРИТОРІЇ	
	ТЕРИТОРІЯ ЖИТЛОВОЇ САДИБНОЇ ЗАБУДОВИ
	ТЕРИТОРІЯ ЖИТЛОВОЇ БАГАТОПОВЕРХОВОЇ ЗАБУДОВИ
	ТЕРИТОРІЯ ГРОМАДСЬКОЇ ЗАБУДОВИ
	ТРАНСПОРТНА ТЕРИТОРІЯ
	ТЕРИТОРІЯ ІНЖЕНЕРНОЇ ІНФРАСТРУКТУРИ
	ТЕРИТОРІЯ ОЗЕЛЕННЯ ЗАГАЛЬНОГО КОРИСТУВАННЯ
ПОКРИТТЯ ПОВЕРХНІ	
	ВОДНІ ПОВЕРХНІ
	ОЗЕЛЕНЕННЯ
БУДІВЛІ І СПОРУДИ	
	ЖИТЛОВІ БУДИНКИ
	ЖИТЛОВІ БУДИНКИ (ВЕДЕТЬСЯ БУДІВНИЦТВО)
	НЕЖИТЛОВІ БУДІВЛІ
	ГРОМАДСЬКІ БУДІВЛІ
	ОГОРОЖІ
ВУЛИЧНО-ДОРОЖНЯ МЕРЕЖА	
	ВУЛИЦЯ РАЙОННОГО ЗНАЧЕННЯ
	ЖИТЛОВА ВУЛИЦЯ
	ЧЕРВОНІ ЛІНІЇ
	ТРОТУАРИ
	ВЕЛОДОРІЖКИ
ІНЖЕНЕРНЕ ОБЛАДНАННЯ ТЕРИТОРІЇ	
	КОМПЛЕКСНА ТРАНСФОРМАТОРНА ПІДСТАНЦЯ (КТП)
	ПОВІТРЯНА ЛІНІЯ ЕЛЕКТРОПЕРЕДАЧ
	ГАЗОРОЗПОДІЛЬЧИЙ ПУНКТ (ГРП)
ПЛАНУВАЛЬНІ ОБМЕЖЕННЯ	
	САНИТАРНО-ЗАХИСНА ЗОНА
	ОХОРОННА ЗОНА ІНЖЕНЕРНИХ МЕРЕЖ
	ВОДООХОРОННА ЗОНА
ЗЕМЛЕКОРИСТАННЯ	
	ЗЕМЕЛЬНІ ДІЛЯНКИ
	ДИТЯЧІ МАЙДАНЧИКИ
	СПОРТИВНІ МАЙДАНЧИКИ
ЗОНУВАННЯ	
	ДІЛОВА ЗОНА Г-1
	НАВЧАЛЬНІ ЗОНИ Г-2
	КУЛЬТУРНІ ТА СПОРТИВНІ ЗОНИ Г-3
	ЛІКУВАЛЬНІ ЗОНИ Г-4
	ТОРГІВЕЛЬНІ ЗОНИ Г-5
	САДИБНА ЖИТЛОВА ЗАБУДОВА Ж-1
	БАГАТОПОВЕРХОВА ЖИТЛОВА ЗАБУДОВА Ж-3
	ЗМІШАНА ГРОМАДСЬКА І ЖИТЛОВА ЗАБУДОВА Ж-5
	ТРАНСПОРТНА ТЕРИТОРІЯ ТР-2
	ЗОНА ІНЖЕНЕРНОЇ ІНФРАСТРУКТУРИ ІН-2
	РЕКРЕАЦІЙНА ЗОНА ОЗЕЛЕНЕНИХ ТЕРИТОРІЙ ЗАГАЛЬНОГО КОРИСТУВАННЯ Р-3
	КОМЕРЦІЙНО-СКЛАДСЬКА ЗОНА КС-3



№ п/п	Найменування	Пов-сть	Площа забудови	Примітки
1	Аквапарк "АкваРіоПарк"	-	116,7	
2	Ресторан "Аризона"	2		
3	АЗС "ОККО"	1		
4	Стадіон "Спартак"	-		
5	Готель "Унгарський"	-	114,3	
6	ТП "Ужгород 7"	-		
7	Перша Ужгородська гідроелектростанція	3		
8	ВАТ "Облспожитторг"	2		
9	Територія спецпризначення - цивільної оборони	-		
10	Відділення психіатричної лікарні	2		
11	Парк культури і відпочинку "Підзамковий"	-		
12	Ужгородський МРЕМ	-		
13	Відділення пошти суміщене з магазином	3		
14	Ремонтно-будівельне управління	1		
15	Дитячий садок	2		
16	ТОВ "Карпатстройекс"	-		
17	Електропідстанція	-		
18	Закарпатські електричні мережі	2		
19	Кінцева станція дитячої залізниці	-		
20	Ужгородська дитяча залізниця	-		
21	Будівля готельного типу з вбудованими комерційними приміщеннями	3	600,0	
22	Ужгородська дитяча залізниця	5	1700,0	
23	Багатоквартирний житловий будинок	5	675,0	

040-ДПТ/15.02.2020

Детальний план території, обмеженої вулицями Підрадського, Електрозаводського, Івана Панькевича, Івана Айвазовського, Другів, Насипною та річкою Уж

Детальний план території

Сталі	Аркуші	Аркуші
ДПТ	3	5

СХЕМА ФУНКЦІОНАЛЬНОГО ЗОНУВАННЯ ТЕРИТОРІЇ М:1:2000

Товариство з обмеженою відповідальністю "Закарпатське будівельне підприємство "Закарпатське будівельне підприємство" Алієвська АГ 7657908

Зам. Інв. номер

Підпис і дата

Інв. номер



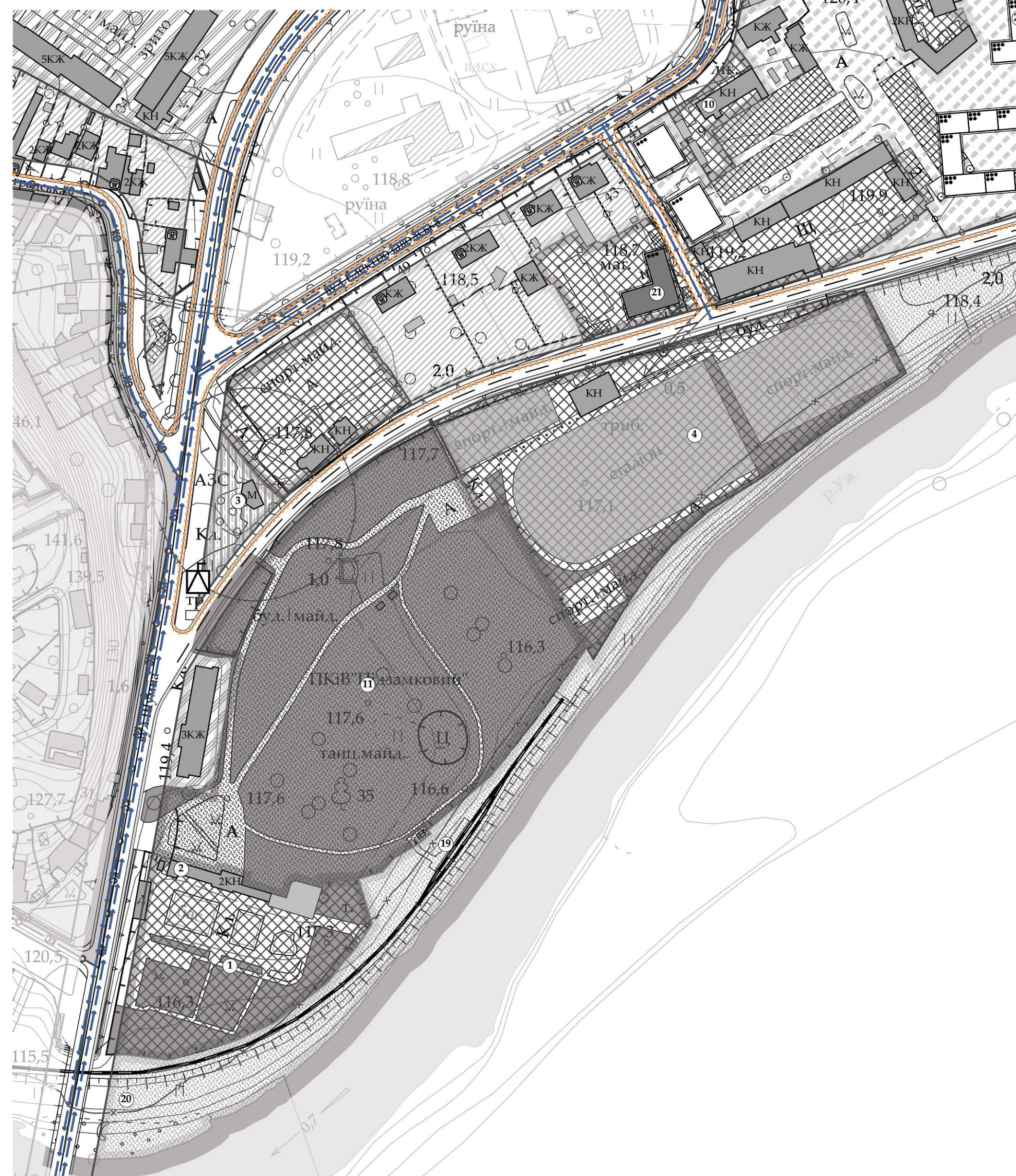
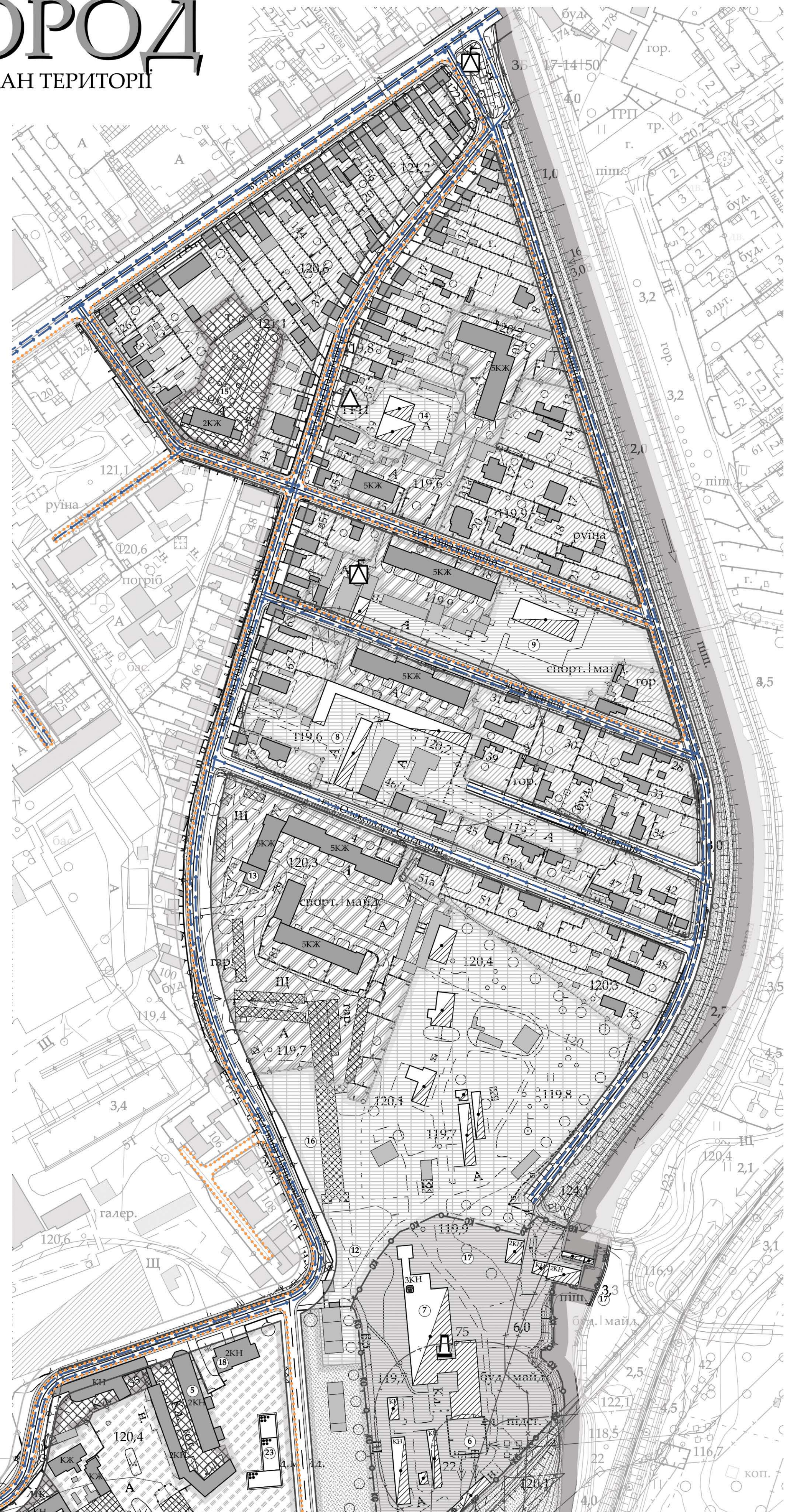
# УЖГОРОД

## ДЕТАЛЬНИЙ ПЛАН ТЕРИТОРІЇ

### СХЕМА ОРГАНІЗАЦІЇ РУХУ ТРАНСПОРТУ ТА ПІШХОДІВ. ТИПОВІ ПОПЕРЕЧНІ ПРОФІЛІ ВУЛИЦЬ.

#### УМОВНІ ПОЗНАЧЕННЯ

МЕЖІ ТЕРИТОРІЇ	
	МЕЖА ДЕТАЛЬНОГО ПЛАНУВАННЯ
ФУНКЦІОНАЛЬНЕ ПРИЗНАЧЕННЯ ТЕРИТОРІЇ	
	ТЕРИТОРІЯ ЖИТЛОВОЇ САДИБНОЇ ЗАБУДОВИ
	ТЕРИТОРІЯ ЖИТЛОВОЇ БАГАТОПОВЕРХОВОЇ ЗАБУДОВИ
	ТЕРИТОРІЯ ГРОМАДСЬКОЇ ЗАБУДОВИ
	ТРАНСПОРТНА ТЕРИТОРІЯ
	ТЕРИТОРІЯ ІНЖЕНЕРНОЇ ІНФРАСТРУКТУРИ
	ТЕРИТОРІЯ ОЗЕЛЕННЯ ЗАГАЛЬНОГО КОРИСТУВАННЯ
ПОКРИТТЯ ПОВЕРХНІ	
	ВОДНІ ПОВЕРХНІ
	ОЗЕЛЕНЕННЯ
БУДІВЛІ І СПОРУДИ	
	ЖИТЛОВІ БУДИНКИ
	ЖИТЛОВІ БУДИНКИ (ВЕДЕТЬСЯ БУДІВНИЦТВО)
	НЕЖИТЛОВІ БУДІВЛІ
	ГРОМАДСЬКІ БУДІВЛІ
	ОГОРОЖІ
ВУЛИЧНО-ДОРОЖНЯ МЕРЕЖА	
	ВУЛИЦЯ РАЙОННОГО ЗНАЧЕННЯ
	ЖИТЛОВА ВУЛИЦЯ
	ЧЕРВОНІ ЛІНІЇ
	ТРОТУАРИ
	ВЕЛОДОРІЖКИ
ІНЖЕНЕРНЕ ОБЛАДНАННЯ ТЕРИТОРІЇ	
	КОМПЛЕКСНА ТРАНСФОРМАТОРНА ПІДСТАНЦІЯ (КТП)
	ПОВІТРЯНА ЛІНІЯ ЕЛЕКТРОПЕРЕДАЧ
	ГАЗОРОЗПОДІЛЬЧИЙ ПУНКТ (ГРП)
ПЛАНУВАЛЬНІ ОБМЕЖЕННЯ	
	САНІТАРНО-ЗАХИСНА ЗОНА
	ОХОРОННА ЗОНА ІНЖЕНЕРНИХ МЕРЕЖ
	ВОДООХОРОННА ЗОНА
ЗЕМЛЕВИКОРИСТАННЯ	
	ЗЕМЕЛЬНІ ДІЛЯНКИ
	ДИТЯЧІ МАЙДАНЧИКИ
	СПОРТИВНІ МАЙДАНЧИКИ
ТРАНСПОРТНІ З'В'ЯЗКИ	
	НАПРЯМКИ РУХУ ТРАНСПОРТУ
	НАПРЯМКИ РУХУ ПІШХОДІВ
	ПІШХОДНИЙ ПЕРЕХІД
	ПАРКОВКИ
	ПІШХОДНИЙ ПЕРЕХІД
	ДОРОЖНІ ЗНАКИ
	ТРОТУАРИ
	ВЕЛОДОРІЖКИ



№ П/Ш	Найменування	Пов-сть	Площа забудови	Примітки
1	Аквапарк "АкваРіоПарк"	-	116,7	
2	Ресторан "Арізона"	2		
3	АЗС "ОККО"	1		
4	Стадіон "Спартак"	-		
5	Готель "Унгарський"	-	114,3	
6	ТП "Ужгород 7"	60-61		
7	Перша Ужгородська гідроелектростанція	3		
8	ВАТ "Облспожитторг"	2		
9	Територія спецпризначення - цивільної оборони	-		
10	Відділення психіатричної лікарні	2		
11	Парк культури і відпочинку "Підзамковий"	-		
12	Ужгородський МРЕМ	-		
13	Відділення пошти суміщене з магазином	3		
14	Ремонтно-будівельне управління	1		
15	Дитячий садок	2		
16	ТОВ "Карпатстройекс"	-		
17	Електропідстанція	-		
18	Закарпатські електричні мережі	2		
19	Кінцева станція дитячої залізниці	-		
20	Ужгородська дитяча залізниця	-		
21	Будівля готельного типу з вбудованими комерційними приміщеннями	3	600,0	
22	Ужгородська дитяча залізниця	5	1700,0	
23	Багатоквартирний житловий будинок	5	675,0	

040-ДПТ/15.02.2020

Детальний план території, обмеженої вулицями Підрадського, Електрозаводського, Івана Панькевича, Івана Айвазовського, Другів, Насипною та річкою Уж

Зміст	Клас.	Арх.	№	Дата	Станія	Аркуш	Аркуші
Директор	Несух М.І.	С	24	15	ДПТ	4	5
Голова	Добос С.С.	С	24	15			
Архітектор	Приходько С.С.	С	24	15			
Розробник	Приходько С.С.	С	24	15			



СХЕМА ОРГАНІЗАЦІЇ РУХУ ТРАНСПОРТУ ТА ПІШХОДІВ. М 1:2000. ТИПОВІ ПОПЕРЕЧНІ ПРОФІЛІ ВУЛИЦЬ.

Зам. Інв. номер  
Підпис і дата  
Інв. номер



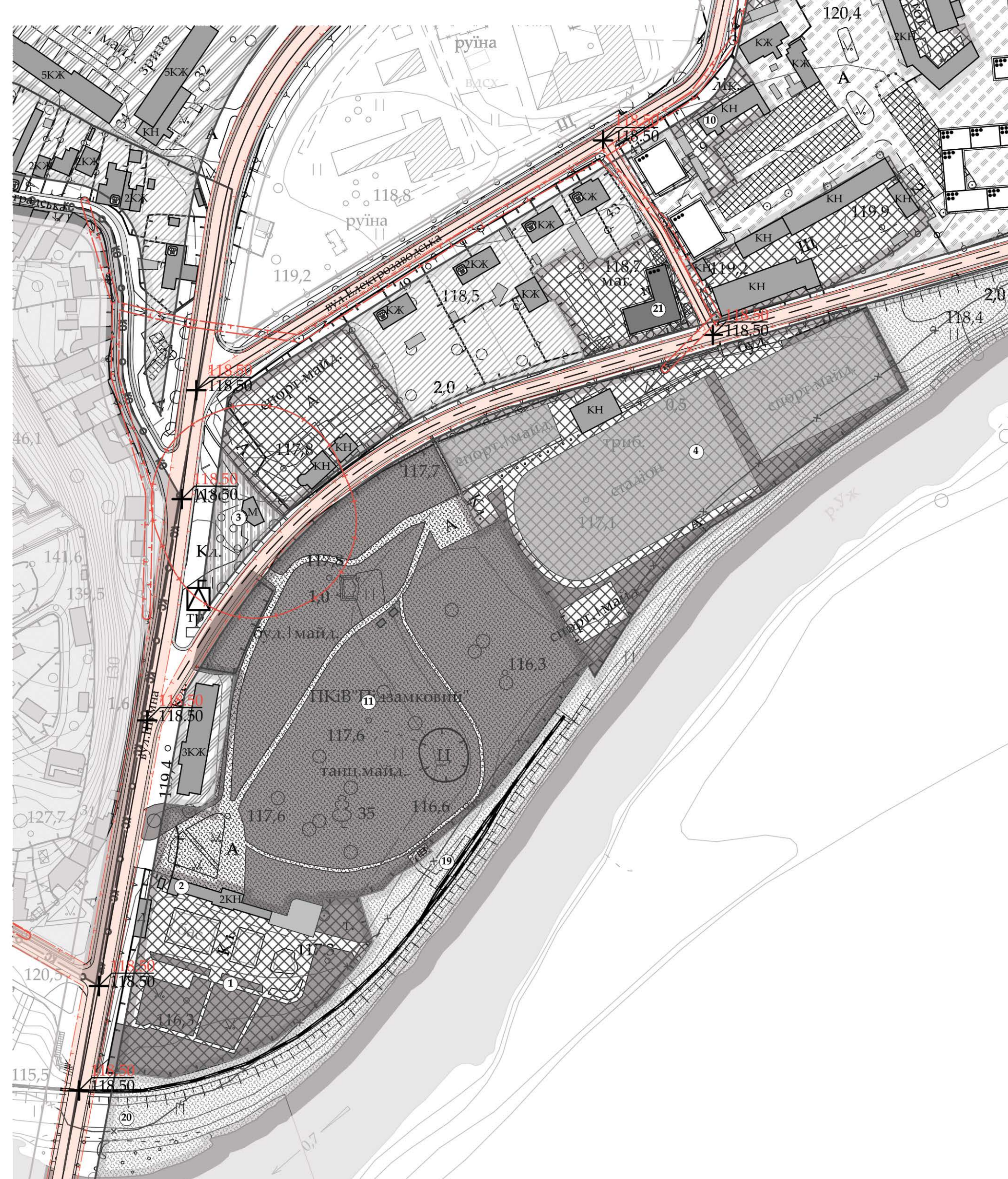
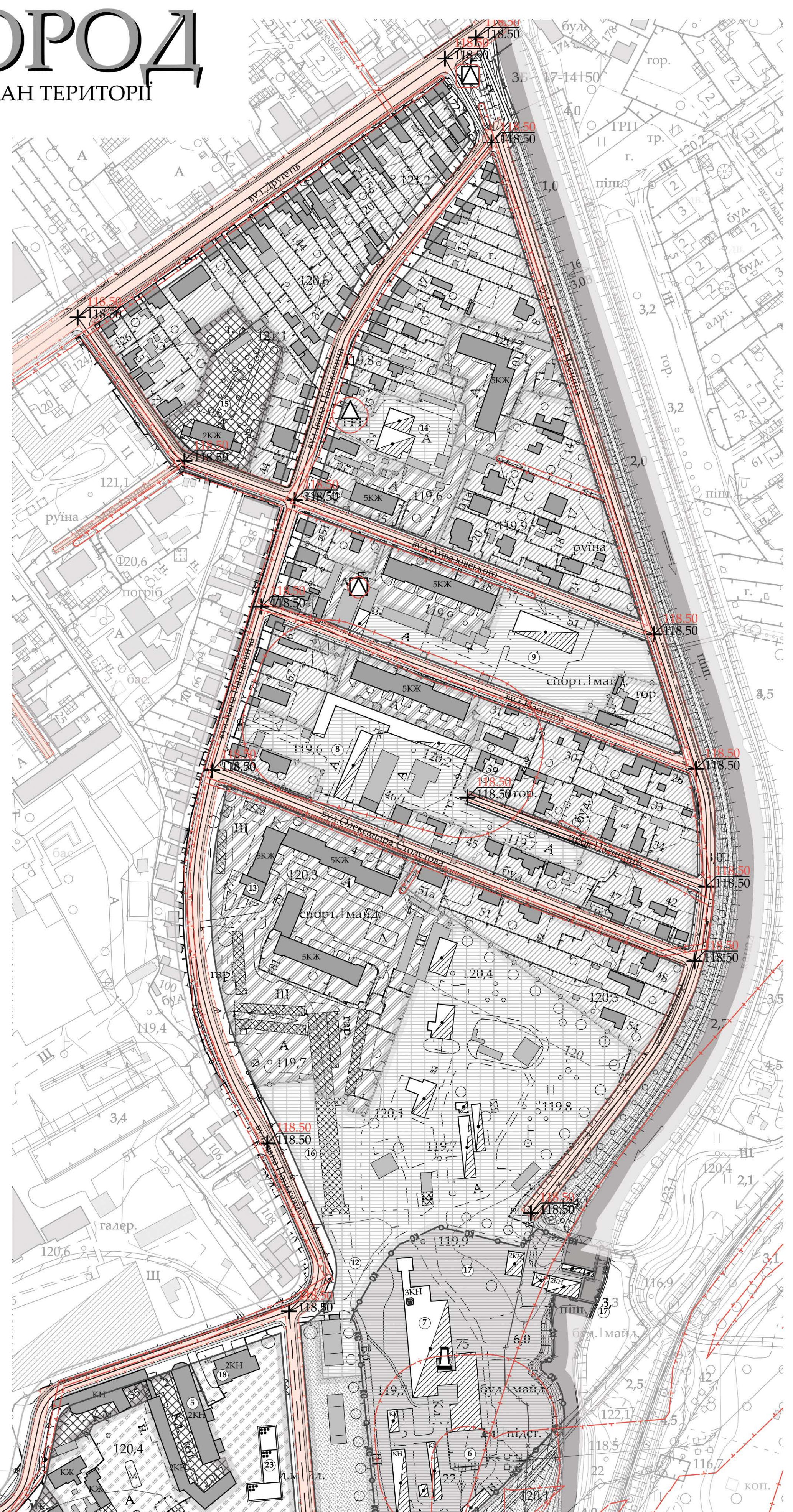
# УЖГОРОД

## ДЕТАЛЬНИЙ ПЛАН ТЕРИТОРІЇ

СХЕМА ІНЖЕНЕРНОЇ ПІДГОТОВКИ ТА ВЕРТИКАЛЬНОГО ПЛАНУВАННЯ. СХЕМА ІНЖЕНЕРНИХ МЕРЕЖ, СПОРУД І ВИКОРИСТАННЯ ПІДЗЕМНОГО ПРОСТОРУ.

### УМОВНІ ПОЗНАЧЕННЯ

МЕЖІ ТЕРИТОРІЇ	
	МЕЖА ДЕТАЛЬНОГО ПЛАНУВАННЯ
ФУНКЦІОНАЛЬНЕ ПРИЗНАЧЕННЯ ТЕРИТОРІЇ	
	ТЕРИТОРІЯ ЖИТЛОВОЇ САДИБНОЇ ЗАБУДОВИ
	ТЕРИТОРІЯ ЖИТЛОВОЇ БАГАТОПОВЕРХОВОЇ ЗАБУДОВИ
	ТЕРИТОРІЯ ГРОМАДСЬКОЇ ЗАБУДОВИ
	ТРАНСПОРТНА ТЕРИТОРІЯ
	ТЕРИТОРІЯ ІНЖЕНЕРНОЇ ІНФРАСТРУКТУРИ
	ТЕРИТОРІЯ ОЗЕЛЕННЯ ЗАГАЛЬНОГО КОРИСТУВАННЯ
ПОКРИТТЯ ПОВЕРХНІ	
	ВОДНІ ПОВЕРХНІ
	ОЗЕЛЕНЕННЯ
БУДІВЛІ І СПОРУДИ	
	ЖИТЛОВІ БУДІВКИ
	ЖИТЛОВІ БУДІВКИ (ВЕДЕТЬСЯ БУДІВНИЦТВО)
	НЕЖИТЛОВІ БУДІВЛІ
	ГРОМАДСЬКІ БУДІВЛІ
	ОГОРОЖІ
ВУЛИЧНО-ДОРОЖНЯ МЕРЕЖА	
	ВУЛИЦЯ РАЙОННОГО ЗНАЧЕННЯ
	ЖИТЛОВА ВУЛИЦЯ
	ЧЕРВОНІ ЛІНІЇ
	ТРОТУАРИ
	ВЕЛОДОРІЖКИ
ІНЖЕНЕРНЕ ОБЛАДНАННЯ ТЕРИТОРІЇ	
	КОМПЛЕКСНА ТРАНСФОРМАТОРНА ПІДСТАНЦЯ (КТП)
	ПОВІТРЯНА ЛІНІЯ ЕЛЕКТРОПЕРЕДАЧ
	ГАЗОРІЗПОДІЛЬНИЙ ПУНКТ (ГРП)
ПЛАНУВАЛЬНІ ОБМЕЖЕННЯ	
	САНІТАРНО-ЗАХИСНА ЗОНА
	ОХОРОННА ЗОНА ІНЖЕНЕРНИХ МЕРЕЖ
	ВОДООХОРОННА ЗОНА
ЗЕМЛЕВИКОРИСТАННЯ	
	ЗЕМЕЛЬНІ ДІЛЯНКИ
	ДИТЯЧІ МАЙДАНЧИКИ
	СПОРТИВНІ МАЙДАНЧИКИ
ІНЖЕНЕРНІ МЕРЕЖІ	
	ВОДОПРІВІД
	СИЛОВИЙ КАБЕЛЬ
	ПІДЗЕМНИЙ ГАЗОПРІВІД НИЗЬКОГО ТИСКУ
	САМОПЛИВНА КАНАЛІЗАЦІЯ
	ЛИВНЕВА КАНАЛІЗАЦІЯ
	МЕРЕЖЕВИЙ КАБЕЛЬ
	ІСНУЮЧІ ТА ПРОЕКТНІ ВІДМІТКИ РЕЛЬЄФУ
	ПЕРЕЛОМ РЕЛЬЄФУ



№ П/Ш	Найменування	Пов-сть	Площа забудови	Примітки
1	Аквапарк "АкваРіоПарк"	-	116,7	
2	Ресторан "Арізона"	2		
3	АЗС "ОККО"	1		
4	Стадіон "Спартак"	-		
5	Готель "Унгарський"	1	114,3	
6	ТП "Ужгород 7"	-		
7	Перша Ужгородська гідроелектростанція	3		
8	ВАТ "Облспожиттори"	2		
9	Територія спецпризначення - цивільної оборони	-		
10	Відділення психіатричної лікарні	2		
11	Парк культури і відпочинку "Підзамковий"	-		
12	Ужгородський МРЕМ	-		
13	Відділення пошти суміщене з магазином	3		
14	Ремонтно-будівельне управління	1		
15	Дитячий садок	2		
16	ТОВ "Карпатстройекс"	-		
17	Електропідстанція	-		
18	Закарпатські електричні мережі	2		
19	Кінцева станція дитячої залізниці	-		
20	Ужгородська дитяча залізниця	-		
21	Будівля готельного типу з вбудованими комерційними приміщеннями	3	600,0	
22	Ужгородська дитяча залізниця	5	1700,0	
23	Багатоквартирний житловий будинок	5	675,0	

040-ДПТ/15.02.2020

Детальний план території, обмеженої вулицями Підрадського, Електрозаводського, Івана Панькевича, Івана Айвазовського, Другів, Насиної та річкою Уж

Схема інженерної підготовки та вертикального планування. Схема інженерних мереж, споруд і використання підземного простору. М 1:2000

Зміст	Клас	Арх.	№	Лист
Директор	Несух М.І.	С	2	4
ПП	Несух М.І.	С	2	4
ГАП	Добос С.С.	С	2	4
Архітектор	Приходько С.С.	С	2	4
Розробник	Приходько С.С.	С	2	4

Детальний план території

Сталі	Аркуші	Аркуші
ДПТ	5	5

Готувало з обмеженою відповідальністю Проектно-будівельна компанія "Закарпатреконструкт" Алешиня А.Г. 7657908

Зем. інж. номер  
Підпис і дата  
Ім'я номер